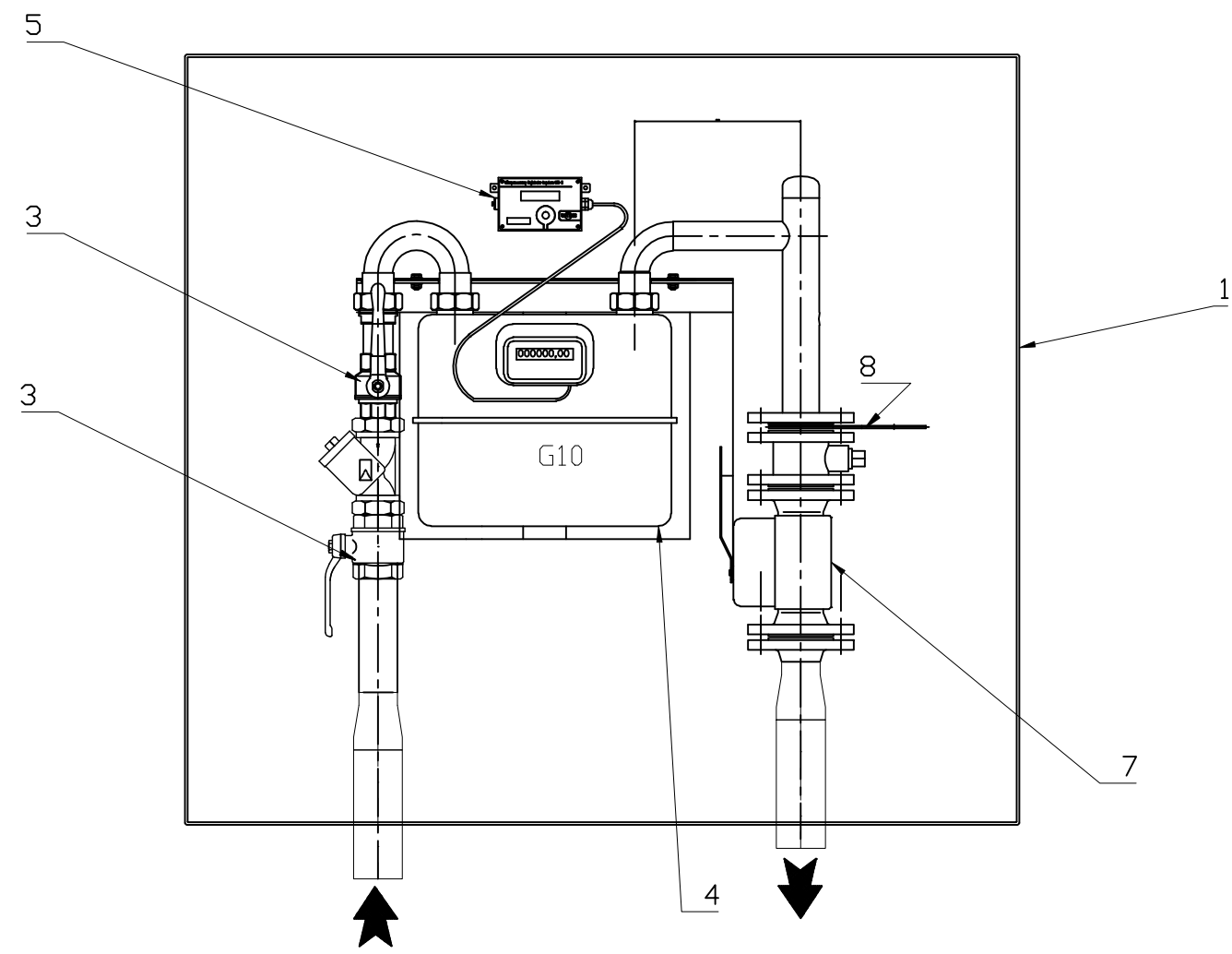
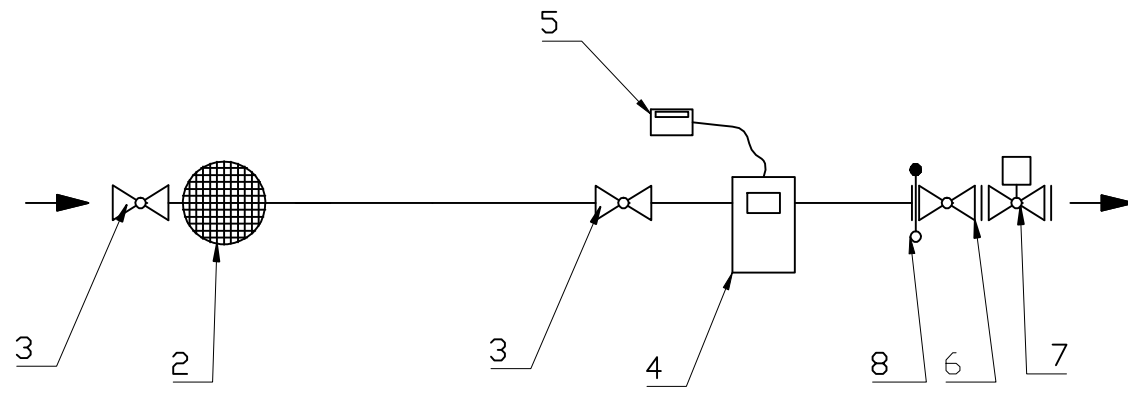


PUNKT POMIAROWY



Odległość pionowa szafki
MIN 50cm nad gruntem !!

8	zasłepka okularowa	1	DN50 PN16
7	zawór klapowy	1	MAG-3 DN50
6	kurek sferyczny kotnierzowy	1	DN50 PN10 Wk2a
5	rejestrator szczytów	1	MacR-2
4	gazomierz miechowy	1	G10
3	kurek gwintowany	3	2"
2	filtr	1	F 50
1	szafka	1	1200X510X1200
poz.	nazwa	ilosc	typ

Zakład Projektowania i Nadzoru Robót Sanitarnych Andrzej Pietrzak 12-100 Szczytno; ul. Kętrzyńskiego 3/11		stanowisko	imię,nazwisko	podpis
Obiekt:	Kotłownia wodna 12-100 Szczytno ul. Niepodległości Budynek gospodarczy	Projektant:	Andrzej Pietrzak upr.139/83/OL upr.47/92/OL	
Projekt:	Projekt remontu kotłowni i przyłączy c.o. i c.w.u.	Sprawdził:	mgr inż. Ryszard Juszcak upr. 62-94/OL	
Rysunek:	UKŁAD GAZOMIERZA I ZAWÓR MAG-3	Data: Maj 2011	Faza: PROJEKT BUDOWLANY	Skala: -
Uwagi:				Nr rys. S-8